

Техническое задание по капитальному ремонту дорожного покрытия на территории ТСН(Ж)

Существующая ситуация:

В настоящее время, на территории многофункционального жилого комплекса (МФЖК) «Ангелово-Резиденц» существующему асфальтовому покрытию уже более 10 лет, которое требует капитального ремонта.





По результатам обследования выявлены:

- Локальные выбоины, ямы, проломы-разрушение слоя покрытия на глубину до 5 см.
- Выкрашивания материала с поверхности покрытия на глубину до 3 см.
- Локальные нарушения ровности-отклонения от норм ровности покрытия до 5 см.
- Трещины на покрытии- сетка трещин, отраженные трещины от цементобетонного основания.
- Частичная замена бордюров: 1-й квартал - 80 шт; 3-й квартал -160 шт.

Цель проекта.

- Определить стоимость капитального ремонта с учетом 2-х кварталов, с разбивкой по зонам, а также стоимость ремонта объездных дорог.
- Привести дорожное покрытие 1-го и 3-го квартала в качественное, долговечное и более гладкое покрытие для дорог вокруг детских площадок, для возможности эксплуатации по ним автомобилей катания на скейтах и роликах.
- Исправить ситуацию со стоком дождевой воды в проблемных местах 3-го квартала возле домов 16,17, 25,26,27

Требования к дорожному покрытию:

- Покрытие должно состоять из мелкозернистой асфальтобетонной смеси по ГОСТ9128-2013 толщиной 0,05м в соответствии с СП 82.13330.2016.
- Покрытие должно быть с необходимым уклоном к ливневым колодцам.
- Покрытие должно быть ровным без видимых неровностей, а также низин, в которых бы скапливалась дождевая вода.
- Необходимо учитывать необходимость подведение асфальтового пандуса к гаражам.
- Результаты работ не должны противоречить СНиП
- Асфальтовое покрытие должно соответствовать необходимым экологичным нормам.

Состав и виды работ:

- Демонтаж резиновых искусственных дорожных неровностей («лежачих полицейских»)
- Срезка поверхностного слоя асфальтобетонных дорожных покрытий методом холодного фрезерования при толщине слоя 0,05м
- Погрузка, вывоз и утилизация строительного мусора.
- Обработка поверхности эмульсией битумной катионной ЭБА-2
- В случае обнаружения ям после среза поверхностного слоя старого асфальта необходимо выравнивание основания под геодезическим контролем с применением горячей асфальтобетонной смеси.
- Устройство на всей площади покрытия трещинопрерывающей прослойки из геосетки типа T-Grid 50/50-40.
- Для обеспечения необходимых показателей ровности (СНиП автомобильные дороги) применить автоматизированный асфальтоукладочный комплекс.
- В соответствии с СП 34.13330-2012 обработать покрытия битумной эмульсией расходом не менее 0,4 л/м².
- Устройство покрытия из горячей мелкозернистой асфальтобетонной смеси по ГОСТ9128-2013 асфальтоукладчиком толщиной не мене 0,05м в соответствии с СП 82.13330.2016
- Выравнивание горловин колодцев включая наращивание или демонтаж стенок колодцев на высоту до 0,10м, при необходимости установки новых опорных плит и новых чугунных люков.
- Произвести частичная замену разрушенных бордюров.
- Монтаж резиновых искусственных дорожных неровностей («лежачих полицейских»)
- Дополнить дорожное покрытие по краям дороги в местах застаивания воды, (см. карту 3-го квартала) бетонными водостоками (**Рис 1**), с необходимым уклоном 1-2% в сторону ливневых колодцев. Под пандусами (асфальтированные подъемные въезды в гаражи) необходимо проложить асбестоцементную трубу (диаметр 150мм) (**Рис 2**)



Рис 1



Рис 2

Пример реализации водостоков по краю дороги.



Карта 3-го квартала с обозначенными бетонными водостоками в виде желобов.

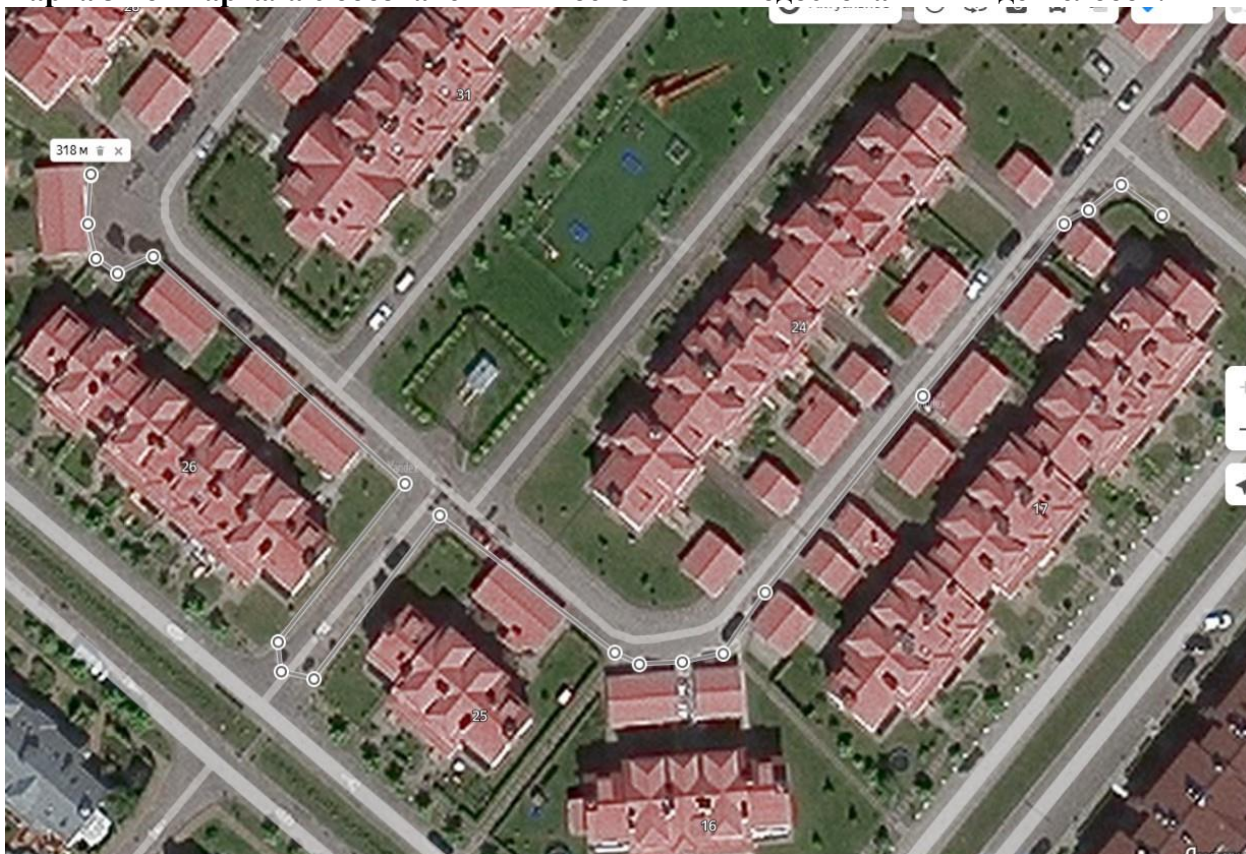


Таблица расчета стоимости производства работ по отдельным участкам 1-го и 3-го квартала:

№№ п/п	Наименование дорог и проездов	Един. измер.	Площадь покрытия	Капитальный ремонт методом "Большие карты" (демонтаж старого асфальта +настил геосетки + прокладка нового слоя мелкозернистого асфальта 5 см)	
				цена за един.	ст-ть работ
1	2	3	4		
1-й квартал					
1	Дорога вдоль забора (2-3 дом)	м2	1 554,00		0,00
2	Торцевая площадка	м2	624		0,00
3	Дорога внутреннего пользования	м2	3 901,00		0,00
4	Внутренняя дорога д.9	м2	966		0,00
5	Детская площадка	м2	914		0,00
6	Разворотная площадка	м2	113		0,00
	Итого:		8 072,00		0,00
3-й квартал					

1	Дорога внутреннего пользования	м2	3 702,00		0,00
2	Липовая аллея	м2	1 926,00		0,00
3	Детская площадка	м2	1 338,00		0,00
	Итого:		6 966,00		0,00
	Общие территории				
1	Сиреневая аллея	м2	2 277,00		0,00
2	Хоздвор	м2	448		0,00
	Итого:		2 725,00		0,00
	Прилегающие территории				
1	Объездная дорога (вдоль "Дикси")	м2	4 140,00		0,00
	Итого:		4 140,00		0,00
	ВСЕГО:		21 903,00		0,00

Отдельной строкой необходимо прописать стоимость замены бордюров, исходя из их обозначенного количества, а также стоимость прокладки ливневых желобов с трубами (общей протяженностью 318м), по краю «**дороги внутреннего пользования 3-го квартала**».